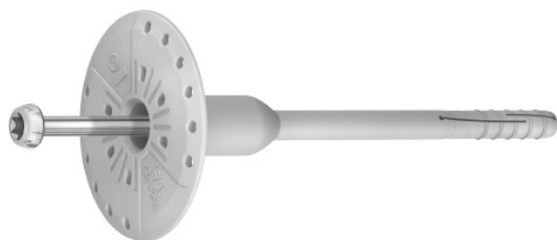


R-TFIX-8SX Diblu premium cu cui metalic

Diblu premium cu cui metalic de înaltă performanță în toate materialele de bază recomandate pentru ETICS (pentru montaj ascuns și la același nivel cu suprafața)



Aprobări și Rapoarte

- ETA 17/0161



Informații despre produs

Caracteristici

- Instalare rapidă și ușoară în toate substraturile (categoriile A, B, C, D, E)
- Zonă unică de compresie a diblului pentru instalării precise
- Instalarea cu capacul izolator R-TFIX-CAP reduce punțile termice
- Rigiditatea plăcii (valoare 0,6 kN/mm) asigură o suprafață netedă și un sistem de izolație stabil
- Designul unic permite capacități mari de încărcare. Acest lucru reduce cantitatea de elemente de fixare necesare pe metrul pătrat de izolație
- Adâncimi de ancorare minime (25 mm) \ sarcini maxime pentru siguranță maximă și număr minim de dibluri
- Montaj ascuns cu ajutorul instrumentului R-TFIX-TOOL-BLACK
- Instalare la nivelul suprafeței cu ajutorul instrumentului R-TFIX-TOOL-GREY

Aplicații

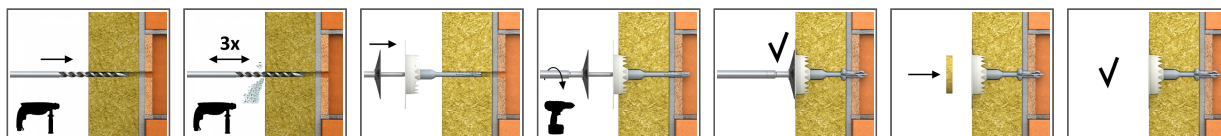
- Sisteme Termoizolante Compozite de Fațadă „ETICS”
- Plăci de polistiren (EPS)
- Plăci de poliuretan (PU)
- Wată minerală
- Plăci de plută
- Plăci ușoare din lână de lemn

Material de bază

Informații tehnice

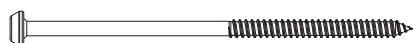
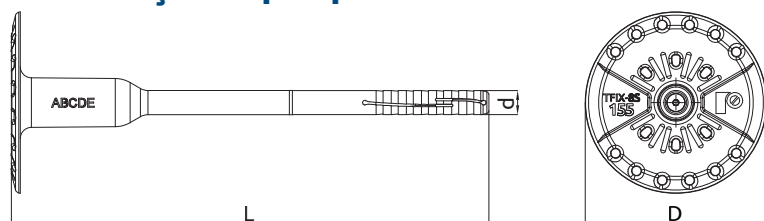
- Beton C12/15-C50/60 (categorie utilizare A)
- Panouri murale exterioare din beton C16/20-C50/60 (categorie utilizare A)
- Cărămidă solidă (categorie utilizare B)
- Cărămidă silico-calcaroasă plină (categorie utilizare B)
- Cărămidă cu găuri (categorie utilizare C)
- Cărămidă silico-calcaroasă cu goluri (categorie utilizare C)
- Cărămidă cu goluri verticale (categorie utilizare C)
- Bloc beton ușor (categorie utilizare C)
- Bloc cu goluri din beton ușor

Ghid de instalare



1. Realizați o gaură având diametrul și adâncimea cerute.
2. Adâncime de forare de minimum 35mm pentru categoriile A,B,C,D și 75mm pentru categoria E.
3. Curățați de 3 ori găurile realizate.
4. Introduceți șurubelnița în capul șurubului R-TFIX-8SX.
5. Introduceți diblul în gaura forată.
6. Când folosiți KWX-63, dinții trebuie încastrați în izolație.
7. Adâncime de ancorare de minimum 25mm pentru categoriile A,B,C,D și 65mm pentru categoria E.
8. Aplicați o presiune axială constantă, asigurând menținerea perpendiculară a discului instrumentului pe axul de fixare.
9. Înșurubați în mod constant până la asigurarea prinderii (atunci când discul atinge suprafața izolației).

Informații despre produs



Mărime	Cod produs	Fixare			Element de instalat	
		Diametru	Diametru placă	Lungime	Grosime recomandată	
		d	D	L	t_{fix} A, B, C, D	t_{fix} E
[mm]						
Ø08	R-TFIX-8SX-115	8	60	115	80	40
	R-TFIX-8SX-135	8	60	135	100	60
	R-TFIX-8SX-155	8	60	155	120	80
	R-TFIX-8SX-175	8	60	175	140	100
	R-TFIX-8SX-195	8	60	195	160	120
	R-TFIX-8SX-215	8	60	215	180	140
	R-TFIX-8SX-235	8	60	235	200	160
	R-TFIX-8SX-255	8	60	255	220	180
	R-TFIX-8SX-275	8	60	275	240	200
	R-TFIX-8SX-295	8	60	295	260	220
	R-TFIX-8SX-335	8	60	335	300	260
	R-TFIX-8SX-355	8	60	355	320	280
	R-TFIX-8SX-375	8	60	375	340	300
	R-TFIX-8SX-395	8	60	395	360	320
	R-TFIX-8SX-415	8	60	415	380	340
R-TFIX-8SX-435	8	60	435	400	360	
R-TFIX-8SX-455	8	60	455	420	380	

Parametri instalare

Substrat			A, B, C, D	A - panou extern	E
Diametru de fixare	d	[mm]	8	8	8
Diametru gaură în substrat	d_0	[mm]	8	8	8
Adâncime minimă de instalare	h_{nom}	[mm]	25	25	65
Adâncime minimă gaură în substrat	h_0	[mm]	35	35	75
Adâncime minimă gaură în substrat - montaj înecat	h_0	[mm]	45	45	85
Grosime minimă substrat	h_{min}	[mm]	100	40	100
Distanță minimă între ancore	s_{min}	[mm]	100	100	100
Distanță minimă față de margine	c_{min}	[mm]	100	100	100

Date performanță de bază

Date referitoare la performanță pentru o ancoră individuală în tensiune fără a influența distanța față de margine și spațiere

Substrat		Beton C12/15	Beton min. C16/20	Panouri murale exterioare din beton	Cărămidă solidă min. 20MPa	Cărămidă silico-calcaroasă plină min. 30MPa	Cărămidă cu goluri min. 15MPa	Beton ușor 4MPa	Beton aerat 5MPa
Adâncimea efectivă de instalare h_{ef}	[mm]	25	25	25	25	25	25	25	65
SARCINĂ MEDIE $N_{Ru,m}$									
R-TFIX-8SX	[kN]	1.64	2.03	2.03	1.78	1.94	1.13	1.12	1.56
SARCINĂ SPECIFICĂ N_{Rk}									
R-TFIX-8SX	[kN]	1.20	1.50	1.50	1.50	1.50	0.90	0.90	1.20
SARCINĂ DE PROIECTARE N_{Rd}									
R-TFIX-8SX	[kN]	0.60	0.75	0.75	0.75	0.75	0.45	0.45	0.60
SARCINĂ RECOMANDATĂ N_{rec}									
R-TFIX-8SX	[kN]	0.43	0.54	0.54	0.54	0.54	0.32	0.32	0.43

Tîp fixare		R-TFIX-8SX							
Rezistență placă de bază	[kN]	2.04							
Rigiditate placă de bază	[kN/mm]	0.6							
Punte termică	[W/K]	0,001 - 0,002							

Date tehnice

Mărime	Cod produs	Fixare			Diame- tru [mm]	Înalt [mm]	Lungi- me [mm]	Cantitate [buc]			Greutate [kg]			Coduri de bare
		Diame- tru [mm]	Diame- tru placă [mm]	Lungi- me [mm]				Cutie	Exte- rior	Palet	Cutie	Exte- rior	Palet	
Ø8	R-TFIX-8SX-115 ¹⁾	8	60	115				200	200	8000	5.4	5.4	246.7	5906675417660
	R-TFIX-8SX-135 ¹⁾	8	60	135				200	200	8000	6.4	6.4	287.2	5906675417677
	R-TFIX-8SX-155 ¹⁾	8	60	155				200	200	8000	6.8	6.8	300.2	5906675417684
	R-TFIX-8SX-175 ¹⁾	8	60	175				200	200	6400	7.4	7.4	266.8	5906675417691
	R-TFIX-8SX-195 ¹⁾	8	60	195				200	200	6400	8.0	8.0	285.0	5906675417707
	R-TFIX-8SX-215 ¹⁾	8	60	215				100	100	4000	4.5	4.5	210.0	5906675417714
	R-TFIX-8SX-235 ¹⁾	8	60	235				100	100	4000	4.9	4.9	225.2	5906675417738
	R-TFIX-8SX-255 ¹⁾	8	60	255				100	100	4000	5.1	5.1	235.4	5906675417745
	R-TFIX-8SX-275 ¹⁾	8	60	275				100	100	4000	5.5	5.5	249.4	5906675417752
	R-TFIX-8SX-295 ¹⁾	8	60	295				100	100	4000	5.9	5.9	267.5	5906675417769
	R-TFIX-8SX-335 ¹⁾	8	60	335				100	100	4000	6.5	6.5	288.9	5906675417776
	R-TFIX-8SX-355 ¹⁾	8	60	355				100	100	3200	7.1	7.1	256.5	5906675417783
	R-TFIX-8SX-375 ¹⁾	8	60	375				100	100	3200	7.3	7.3	264.2	5906675417790
	R-TFIX-8SX-395 ¹⁾	8	60	395				50	50	1600	4.2	4.2	162.7	5906675417806
	R-TFIX-8SX-415 ¹⁾	8	60	415				50	50	1600	4.3	4.3	168.9	5906675417813
R-TFIX-8SX-435 ¹⁾	8	60	435				50	50	1600	4.5	4.5	173.4	5906675417837	
R-TFIX-8SX-455 ¹⁾	8	60	455				50	50	1600	4.6	4.6	176.7	5906675417844	
	R-TFIX-CAP63-EPS-G				63	10		100	100	12000	0.29	0.29	64.9	5906675390321
	R-TFIX-CAP63-EPS-W				63	10		100	100	12000	0.30	0.30	66.5	5906675390314
	R-TFIX-CAP63-MW				63	10		100	100	6000	0.76	0.76	75.4	5906675390338
	R-TFIX-TOOL-BLACK				80		45	1	16	384	0.11	1.68	70.3	5906675412276
	R-TFIX-TOOL-GREY				80		35	1	16	384	0.09	1.44	64.6	5906675412269
	R-TFIX-TOOL-CS				63		38	1	12	288	0.20	2.4	87.6	5906675421636
	R-TFIX-CAP15-EPS-W				15	25		100	1000	40000	0.01	0.10	34.0	5906675403151

Date tehnice

Mărime	Cod produs	Fixare			Diame- tru [mm]	Înalt [mm]	Lungi- me [mm]	Cantitate [buc]			Greutate [kg]			Coduri de bare
		Diame- tru [mm]	Diame- tru placă [mm]	Lungi- me [mm]				Cutie	Exte- rior	Palet	Cutie	Exte- rior	Palet	
	R-TFIX-CAP15-EPS -G				15	25		100	1000	40000	0.01	0.10	34.0	5906675403168
	R-TFIX-TOOL-CSM				63		38	1	12	288	0.30	3.6	116.4	5906675468297

1) ETA 17/0161